

13. - 16. 10. 2014

Ve dnech 13. - 16. října 2014 se v Olomouci uskuteční Třetí InDOG doktorandská konference. Akce si klade za cíl nejen vytvořit prostor pro setkání doktorandů geoinformatiky a příbuzných oborů, ale také přivést do Olomouce významné experty světové úrovně.

Doktorandské konference se letos zúčastní:

Manfred Buchroithner

Technical University Dresden

Kristien Ooms

Ghent University

Clio Andris

PennState University



Kromě příspěvků těchto hostů proběhnou prezentace PhD studentů Geoinformatiky a Kartografie Univerzity Palackého v Olomouci a pět bloků workshopů vedených odborníky z akademické sféry i praxe.

Součástí konference bude také neformální setkání doktorandů, večere v jedné z fortových pevnůstek v okolí Olomouce, prohlídka eye-tracking laboratoře a ukázka 3D tisku. V programu je také čtvrteční jednodenní exkurze do Jeseníků. Z důvodu účasti zahraničních hostů bude hlavní část programu probíhat v anglickém jazyce.

Vstup na akci je ZDARMA

Akce je určena především pro studenty doktorských studijních programů geoinformatiky, kartografie a příbuzných oborů. Těmto studentům je tedy možné proplatit cestovné a ubytování.

Zveme však i další zástupce akademické sféry, praxe a studenty.



Akce je podporována v rámci projektu Inovace doktorského studia Geoinformatika a kartografie podporou moderních technologických směrů
OPVK: CZ.1.07/2.2.00/28.0078

www.indog.upol.cz/conference2014

pondělí 13. října - KGI UPOL - 17. listopadu 50

12:30 - 13:30	W1a - Čeněk Šašínska (MUNI) - Metodologické aspekty empirického výzkumu v oblasti kognitivní kartografie
13:30 - 14:00	Hiba Idris & Zeinab Shirvani GIS Based Visualisation of the Aesthetic Value of The Landscapes. The Example of Saxon, Switzerland Modeling impact of human activities on the natural hazards in the Southeast of Caspian Sea using GIS and Remote Sensing
14:00 - 15:00	OGiC - Manfred Buchroithner Karst caves in tropical jungle: 3D mapping and generation of the biggest virtual cave model worldwide
15:00 - 15:30	Coffee Break
15:30 - 17:30	Blok workshopů II W2a - Vendula Hejlová (UPOL) - Bezdrátová senzorová síť W2b - Jiří Pánek a Vít Pászto (UPOL) - Balónové mapování
18:30 - ??:??	Neformální setkání doktorandů - Hostinský pivovar Moritz

úterý 14. října - NH Hotel Olomouc

9.30	Vít Voženílek	Opening
10.00	Clio Andris	Valuating Institutions by Catchment Areas: Comparing the Spatial Pull Power of Intercollegiate Athletic Programs
10.30	Zbyněk Janoška	Methods for Description of Distribution of Species Obtained by Quadrant Mapping
10.55	Lukáš Marek	Spatial analyses of health data: From points to models
11.20	Vít Pászto	Fractal dimension of the Czech road network
11.35	Pavel Samec	Regression analysis of relations among main Quaternary environmental changes indicators
12.00		Lunchtime
13.00	Manfred Buchroithner	Multitemporal remote sensing-based 3D mapping of glacier changes in remote areas
13.30	Rostislav Netek	On-screen Editing of Map Content via Web Browser in Real Time
13.55	Vendula Hejlová	Parameters of WSN for temperature monitoring
14.10	Lenka Zajčková	Changes in the public service transport network in the Olomouc Region
14.25	Jitka Doležalová	Optimizing colors for effective visualization of geographic data
14.40	Jan Caha	Visibility on a fuzzy surface: A case study
15.00		Coffee Break
15.30	Kristien Ooms	Cognitive user evaluation of digital maps: findings and challenges
16.00	Alžběta Brychtová	Evaluation of colour schemes usability in Atlas of the Phenological Conditions in Czechia
16.25	Stanislav Popelka	The role of hill-shading in tourist maps: an eye-tracking study
16.50	Aleš Vávra	Assessment and visualization of phenological data by using of GIS
17.05	Jana Měříčková	Characteristic of the Cognition of Military Pilots: A Geographic Perspective
17.20	Vít Voženílek	Summary
17.30		Dinner at NH Hotel

středa 15. října - KGI UPOL - 17. listopadu 50

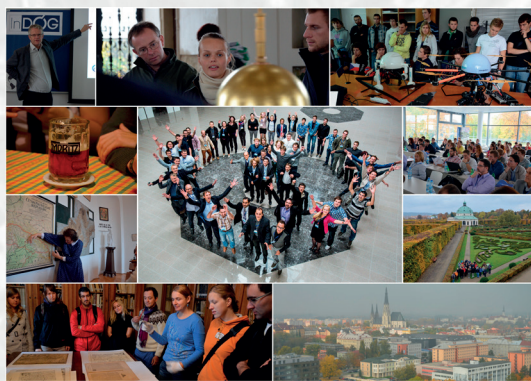
9:00 - 10:30	Blok workshopů III W3a - Karel Jedlicka, Pavel Hájek (ZČU) - Jak exportovat sémantická data ze SketchUp W3b - Zdeněk Stachoň (MUNI) - Staré mapy v praxi
10:30 - 11:30	OGiC - Clio Andris - Where is the Love: Embedding Social Networks in Geographic Space
11:30 - 13:00	Oběd - restaurace M trojka
13:00 - 14:00	OGiC - Kristien Ooms - Eye tracking in the Geo-domain: a perception on cartography, navigation and landscape design
14:00 - 15:00	Blok workshopů IV W4a - Aleš Vítnger (Mapy.cz) - Mapy.cz z pohledu produktového manažera, aneb jak se dělá mapová aplikace pro masu
15:00 - 15:30	Coffee Break
15:30 - 17:00	Blok workshopů V W5a - Jan Martínek (CDV) - Moderní metody výzkumu starých cest W5b - Ondřej Růžička (DevMap) - Webové mapy prakticky
18:00 - ??:??	Večere a prohlídka fortové pevnůstky v Křelově + překvapení

čtvrtek 16. října - Jednodenní exkurze

7:15	Odjezd z Olomouce
9:00 - 12:00	Exkurze do přečerpávací elektrárny Dlouhé Stráně
12:00 - 13:30	Oběd
14:00 - 15:30	Muzeum silnic Víkřovice - výstava „Po stopách starých cest“
16:00 - 18:00	Exkurze do pivovaru Hanušovice
19:30	Návrat do Olomouce

Abstrakty workshopů

Pondělí 13.10.2014	12:30 - 14:00	<p>W1a - Čeněk Šašinka (MUNI) - Metodologické aspekty empirického výzkumu v oblasti kognitivní kartografie</p> <p>Cílem semináře je seznámit posluchače se základními metodologickými otázkami a principy aplikované do kognitivní kartografie a pomoci tak s hledáním odpovědi na otázku: Jak navrhnout výzkumný design, abych dospěl k vědeckému poznání?</p>
Pondělí 13.10.2014	15:30 - 17:30	<p>W2a - Vendula Hejlová (UPOL) - Bezdrátová senzorová síť</p> <p>Bezdrátové senzorové sítě jsou novou vyvíjející se technologií, která se začíná hojně využívat k monitorování vybraných environmentálních a socioekonomických prvků v mnoha oborech. Tento workshop je zaměřen na bezdrátové senzorové sítě pro venkovní monitoring, protokoly, které slouží k přenosu dat naměřených senzory, a možnosti uložení a přístupu k získaným datům. Praktická část se zaměří na práci s bezdrátovými uzly Waspnote Plug&Sense, které jsou vybaveny šesti senzory pro snímání vybraných základních meteorologických prvků a látek znečišťujících ovzduší, přenos dat pomocí protokolů IEEE 802.15.4 a možnosti umístění uzlů do terénu, aby byly získávány co nejvíce vypovídající výsledky.</p>
		<p>W2b - Jiří Pánek a Vít Pászto (UPOL) - Balónové mapování</p> <p>Na workshopu proběhne praktická ukázka nízkonákladového snímání pomocí vlastnoručně sestaveného zařízení s heliovým balónem (vše „in situ“ a „ad hoc“). Následně bude v počítačové učebně demonstrováno georeferencování a tvorba mozaiky z pořízených snímků. Cílem workshopu je ukázat nízkonákladový sběr „remote sensed“ dat, jejich zpracování a vizualizaci.</p>
Středa 15.10.2014	9:00 - 10:30	<p>W3a - Karel Jedlička (ZČU) - Jak exportovat sémantická data ze SketchUp</p> <p>Na workshopu se účastníci dozví:</p> <ul style="list-style-type: none"> - Jak v SU vytvořit data tak, aby byla sémanticky exportovatelná - popis workflow. - Použití existujícího modulu pro export do City GML - Zobrazení výsledku v nějakém CityGML Viewer - Ukázka použití rozšířeného modulu pro export do CityGML - Ukázka importu CityGML to EsriGDB
		<p>W3b - Zdeněk Stachoň (MUNI) - Staré mapy v praxi</p> <p>Přednáška je zaměřena na procesy katalogizace, digitalizace a zpřístupnění starých map. Zvláštní pozornost je věnována tematickým informacím na starých mapách a možnostem jejich sběru a využití. Jednotlivé části budou demonstrovány na praktických ukázkách.</p>
Středa 15.10.2014	14:00 - 15:00	<p>W4a - Aleš Vitinger (Mapy.cz) - Mapy.cz z pohledu produktového manažera, aneb jak se dělá mapová aplikace pro masy</p> <p>Během prezentace budou představeny Mapy.cz z pohledu produktového manažera. Obsahem prezentace bude komplexní představení všech částí tohoto produktu a publikum bude seznámeno se zajímavostmi tvorby těchto nejpoužívanějších map v České republice.</p>
Středa 15.10.2014	15:30 - 17:00	<p>W5a - Jan Martínek (CDV) - Moderní metody výzkumu starých cest</p> <p>Přednáška představí výsledky projektu „Výzkum historických cest v oblasti severozápadní Moravy a východních Čech“. V tomto projektu byly využity nejmodernější geoinformatické metody, mezi které patří například letecké laserové snímání, letecká prospekce, snímání pomocí UAV, ale také využití georadaru nebo odporového profilování. Sledované období zahrnuje pravěk, středověk i novověk až do poloviny 18. století.</p>
		<p>W5b - Ondřej Růžička (DevMap) - Webové mapy prakticky</p> <ul style="list-style-type: none"> - Přehled aktuálních technologií a formátů (GeoJSON, NoSQL databáze...) - Nástroje - např. jak je možné využít GitHub - Nastínění trendů - MapboxGL, vektorové dlaždice... - Tipy a Triky



Akce je podporována v rámci projektu Inovace doktorského studia Geoinformatika a kartografie podporou moderních technologických směrů
OPVK: CZ.1.07/2.2.00/28.0078

www.indog.upol.cz/conference2014

